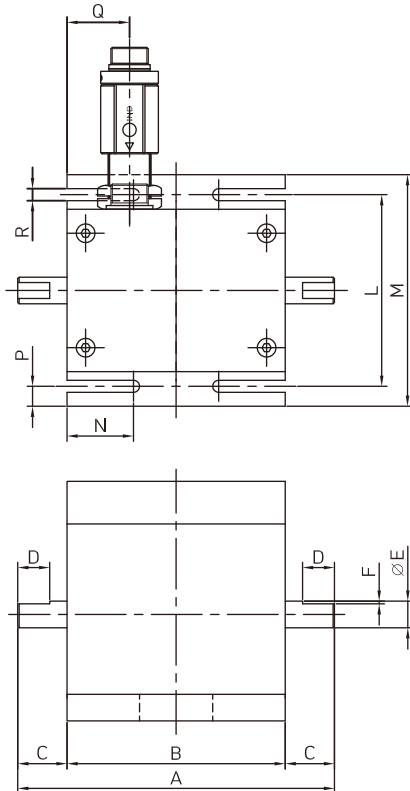
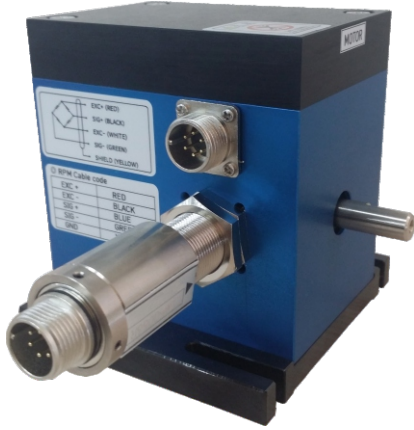


◎ FEATURES

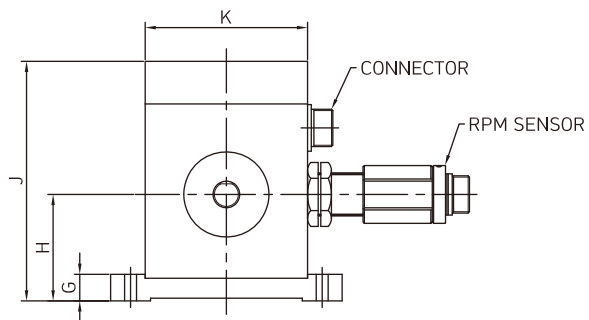
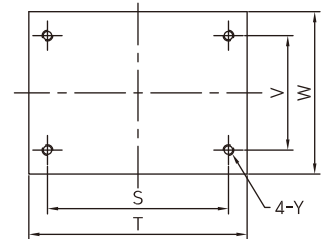
- 샤프트 타입의 회전형 소형 접촉식 토크센서
- 회전하는 기기의 정적, 동적 토크측정 및 RPM 측정
- 컴팩트한 디자인으로 미세 토크측정
- 모터 부하테스트, 볼트 체결력, 스프링, 힌지 등 토크측정

◎ SPECIFICATIONS

| | |
|------------|---|
| 정격용량(R.C.) | 5, 10, 20, 50, 100, 200, 500, 1000 kgf·cm |
| 정격출력(R.O.) | 1.3 ± 0.3 mV/V |
| 종합오차 | ≤ 0.25% R.O. |
| 반복성 | ≤ 0.25% R.O. |
| 크리프(30분) | ≤ 0.25% R.O. |
| 제로 밸런스 | 0 ± 0.05 mV/V |
| 입력 단자간 저항 | 352Ω ± 1% |
| 출력 단자간 저항 | 352Ω ± 1% |
| 절연 저항 | > 2000 MΩ |
| 출력의 온도영향 | ≤ 0.2% LOAD / 10°C |
| 영점의 온도영향 | ≤ 0.2% R.O. / 10°C |
| 인가전압 | 5V, 10V DC |
| 허용 과부하 | 150% R.C. |
| 온도 보상범위 | -10 ~ 60°C |
| 연결 케이블 | ∅ 5 Shield 5m |



[MOUNT 미장착시]



◎ DIMENSIONS(mm)

| 정격용량 | A | B | C | D | ∅E | F | G | H | J | K | L | M | N | P | Q | R | S | T | V | W | Y |
|------------------|-----|----|------|----|----|-----|----|----|----|----|----|----|----|-----|------|-----|----|----|----|----|---------|
| 5, 10 kgf·cm | 119 | 82 | 18.5 | 12 | 8 | 1 | 10 | 40 | 90 | 57 | 72 | 87 | 25 | 7.5 | 23.5 | 4.5 | 68 | 82 | 43 | 57 | M4 DP15 |
| 20, 50 kgf·cm | 119 | 82 | 18.5 | 12 | 10 | 1 | 10 | 40 | 90 | 61 | 72 | 87 | 25 | 7.5 | 23.5 | 4.5 | 68 | 82 | 43 | 61 | M4 DP15 |
| 100, 200 kgf·cm | 135 | 91 | 22 | 15 | 18 | 5x5 | 10 | 40 | 90 | 61 | 72 | 87 | 25 | 7.5 | 22 | 4.5 | 77 | 91 | 43 | 61 | M4 DP15 |
| 500, 1000 kgf·cm | 161 | 91 | 35 | 25 | 20 | 6x6 | 10 | 40 | 93 | 70 | 82 | 97 | 30 | 7.5 | 24 | 5.5 | 77 | 91 | 53 | 70 | M4 DP15 |

★ 제품의 사양은 성능 개선을 위해 예고없이 변경될 수 있습니다.