

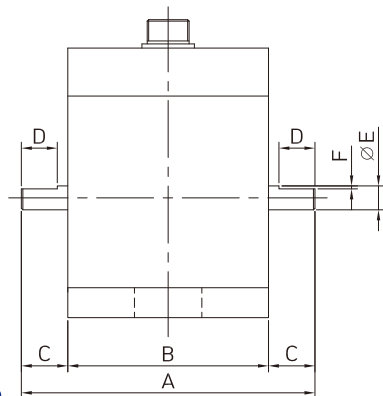
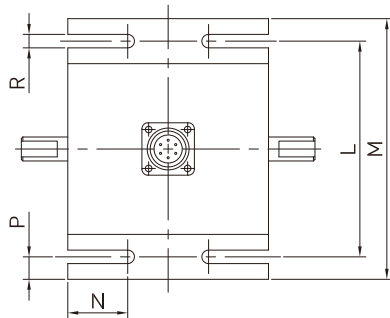
[ MOUNT 미장착시 ]

### ◎ FEATURES

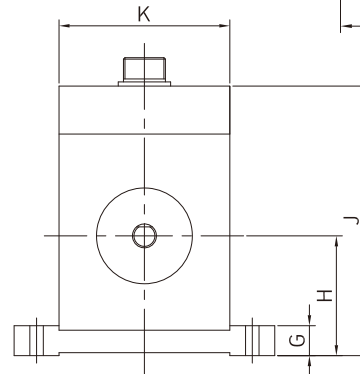
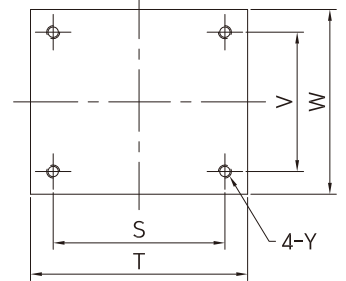
- 샤프트 타입의 회전형 소형 접촉식 토크센서
- 회전하는 기기의 정적, 동적 토크측정
- 컴팩트한 디자인으로 미세 토크측정
- 모터 부하테스트, 볼트 체결력, 스프링, 힌지 등 토크측정

### ◎ SPECIFICATIONS

정격용량(R.C.)	5, 10, 20, 50, 100, 200, 500, 1000 kgf·cm
정격출력(R.O.)	1.3 ± 0.3 mV/V
종합오차	≤ 0.25% R.O.
반복성	≤ 0.25% R.O.
크리프(30분)	≤ 0.25% R.O.
제로 밸런스	0 ± 0.05 mV/V
입력 단자간 저항	352Ω ± 1%
출력 단자간 저항	352Ω ± 1%
절연 저항	> 200MΩ
출력의 온도영향	≤ 0.2% LOAD / 10°C
영점의 온도영향	≤ 0.2% R.O. / 10°C
인가전압	5V, 10V DC
허용 과부하	150% R.C.
온도 보상범위	-10 ~ 60°C
연결 케이블	φ 5 Shield 5m



[ MOUNT 미장착시 ]



### ◎ DIMENSIONS(mm)

정격용량	A	B	C	D	φE	F	G	H	J	K	L	M	N	P	R	S	T	V	W	Y
5, 10 kgf·cm	98	67	15.5	12	8	1	10	40	90	57	72	87	20	7.5	4.5	53	67	43	57	M4 DP15
20, 50 kgf·cm	102	67	17.5	12	10	1	10	40	90	57	72	87	20	7.5	4.5	53	67	43	57	M4 DP15
100, 200 kgf·cm	120	76	22	15	18	5x5	10	40	90	57	72	87	25	7.5	4.5	62	76	43	57	M4 DP15
500, 1000 kgf·cm	146	76	35	25	20	6x6	10	40	93	67	82	97	25	7.5	5.5	62	76	53	67	M4 DP15

★ 제품의 사양은 성능 개선을 위해 예고없이 변경될 수 있습니다.