

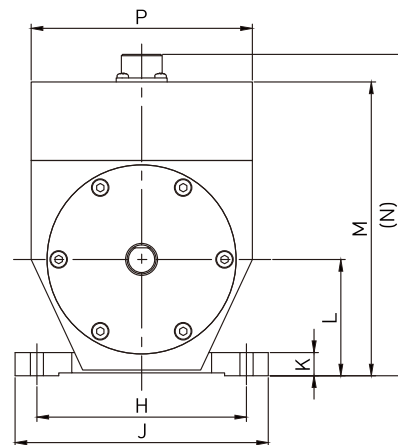
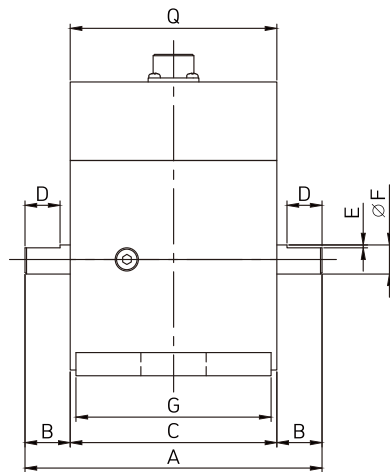
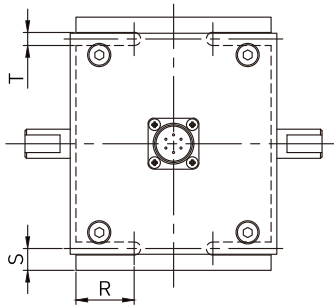
### ◎ FEATURES

- 샤프트 타입의 회전형 비접촉식 디지털 토크센서
- 회전하는 기기의 정적, 동적 토크 측정
- 모터 부하 테스트, 볼트 체결력, 감속기, 자동차 부품 등의 토크 측정
- Amplifier 내장형으로 mV/V 출력형 센서에 비해 NOISE 영향을 최소화
- 출력 형식은 CAN Digital type으로 Analog type에 비해 선로 NOISE 영향이 적다.
- CARRIER 주파수에 의한 간섭이 없다.(SYNC 불필요)



### ◎ SPECIFICATIONS

정격용량(R.C.)	10, 20, 50, 100, 200, 500, 1000 kgf·cm
종합오차	≤ 0.2% R.O.
반복성	≤ 0.2% R.O.
크리프(30분)	≤ 0.2% R.O.
제로 밸런스	≤ 0.1% F.S.
분해능	± 1/30,000
공급전원	12 ~ 28V DC
출력형식	CAN DIGITAL DATA
출력속도	2000회/초
출력의 온도영향	≤ 0.2% LOAD / 10°C
영점의 온도영향	≤ 0.2% R.O. / 10°C
허용 과부하	150% R.C.
온도 보상범위	0 ~ 60°C
연결 케이블	∅ 5 Shield 5m



### ◎ DIMENSIONS(mm)

정격용량	A	B	C	D	E	∅F	G	H	J	K	L	M	N	P	Q	R	S	T
10, 20, 50 kgf·cm	102	15.5	71	12	1	10	67	72	87	8	40	101	110.5	76	71	20	7.5	4.5
100, 200 kgf·cm	115	22	71	15	5x5	18	67	72	87	8	40	101	110.5	76	71	20	7.5	4.5
500, 1000 kgf·cm	146	37.5	71	25	6x6	20	76	82	97	8	40	101	110.5	76	71	25	7.5	5.5

★ 제품의 사양은 성능 개선을 위해 예고없이 변경될 수 있습니다.